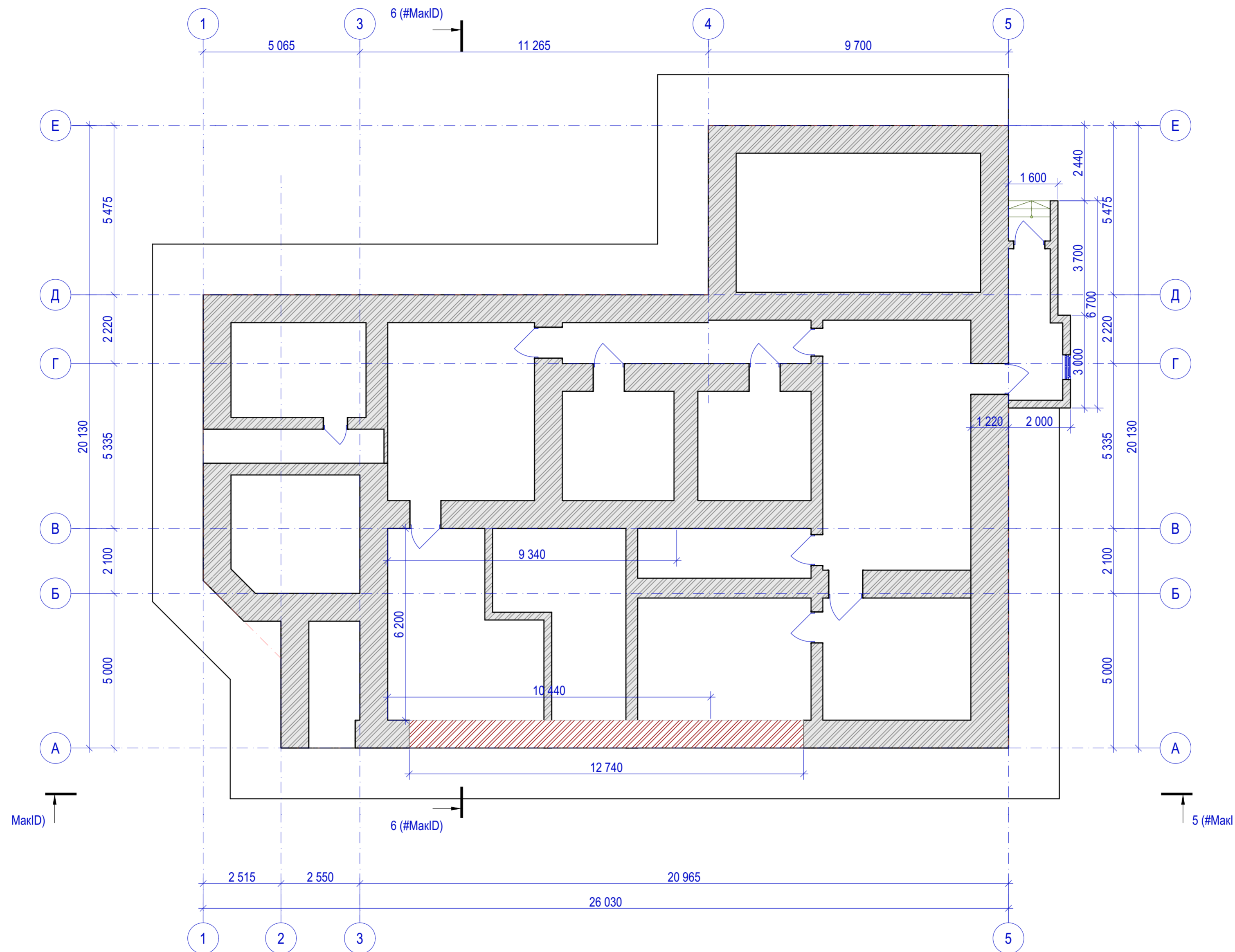


# Обмірвальні креслення підвалу



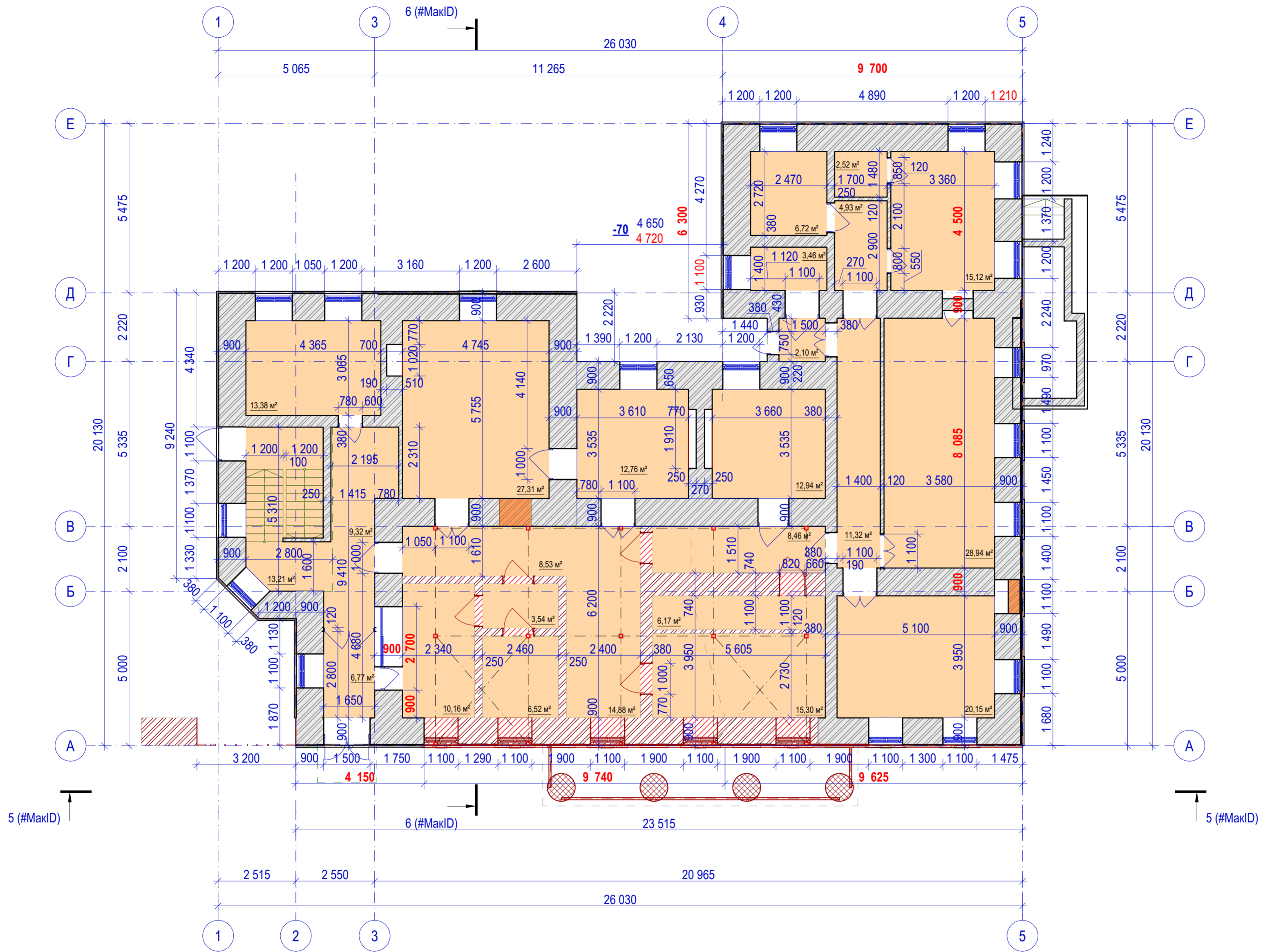
Інв. №	Підпис і дата	Зам. №

Ізм.	Кільч.уч.	Лист	№ док.	Подп.	Дата.

місто Харків, вулиця Полтавський Шлях, 13/15

Арк.

# Обмірвальні креслення 1-го поверху



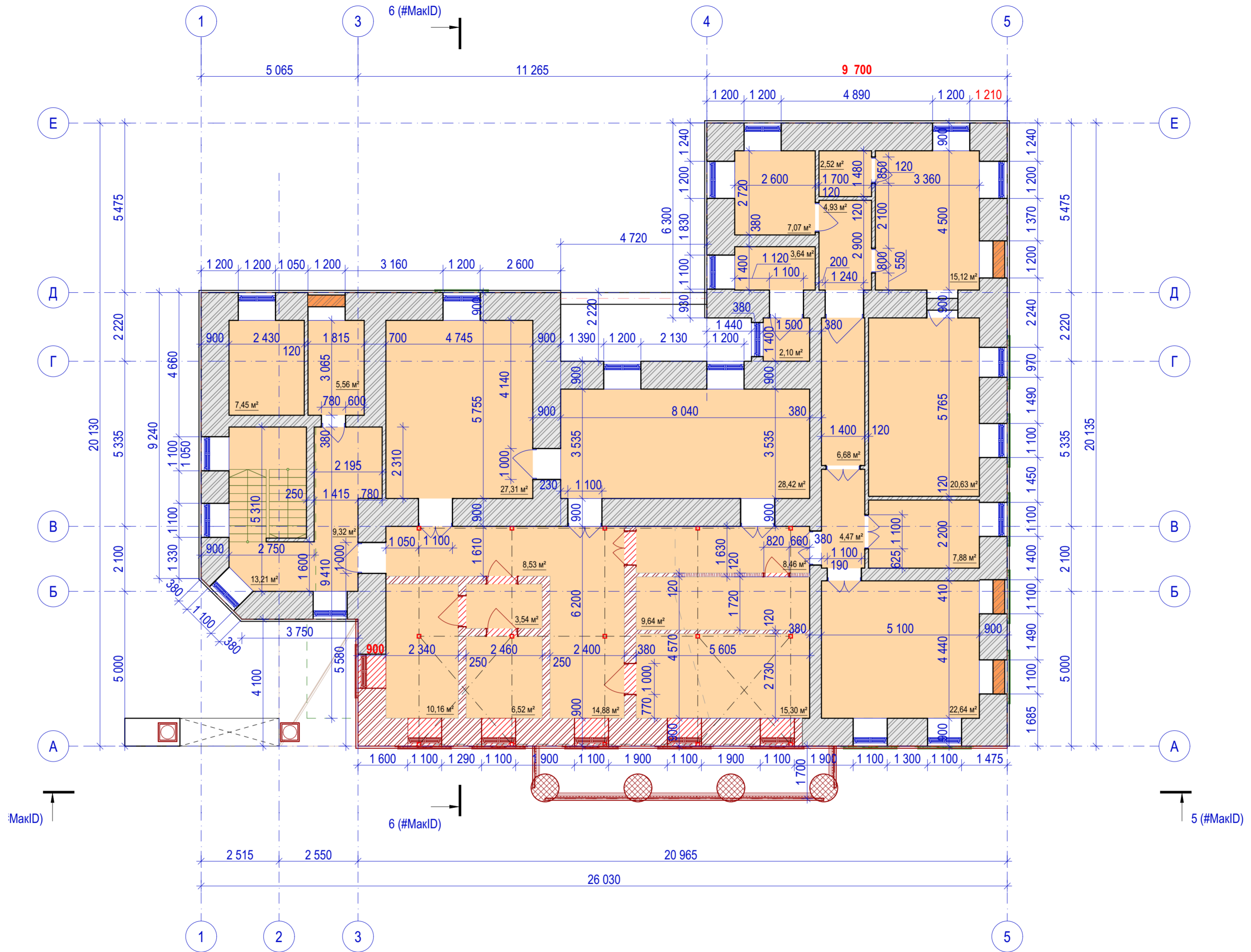
Інв. №	Підпис і дата	Зам. №

Ізм.	Кільч. уч.	Лист	№ док.	Подп.	Дата.

місто Харків, вулиця Полтавський Шлях, 13/15

Арк.

# Обмірвальні креслення 2-го поверху



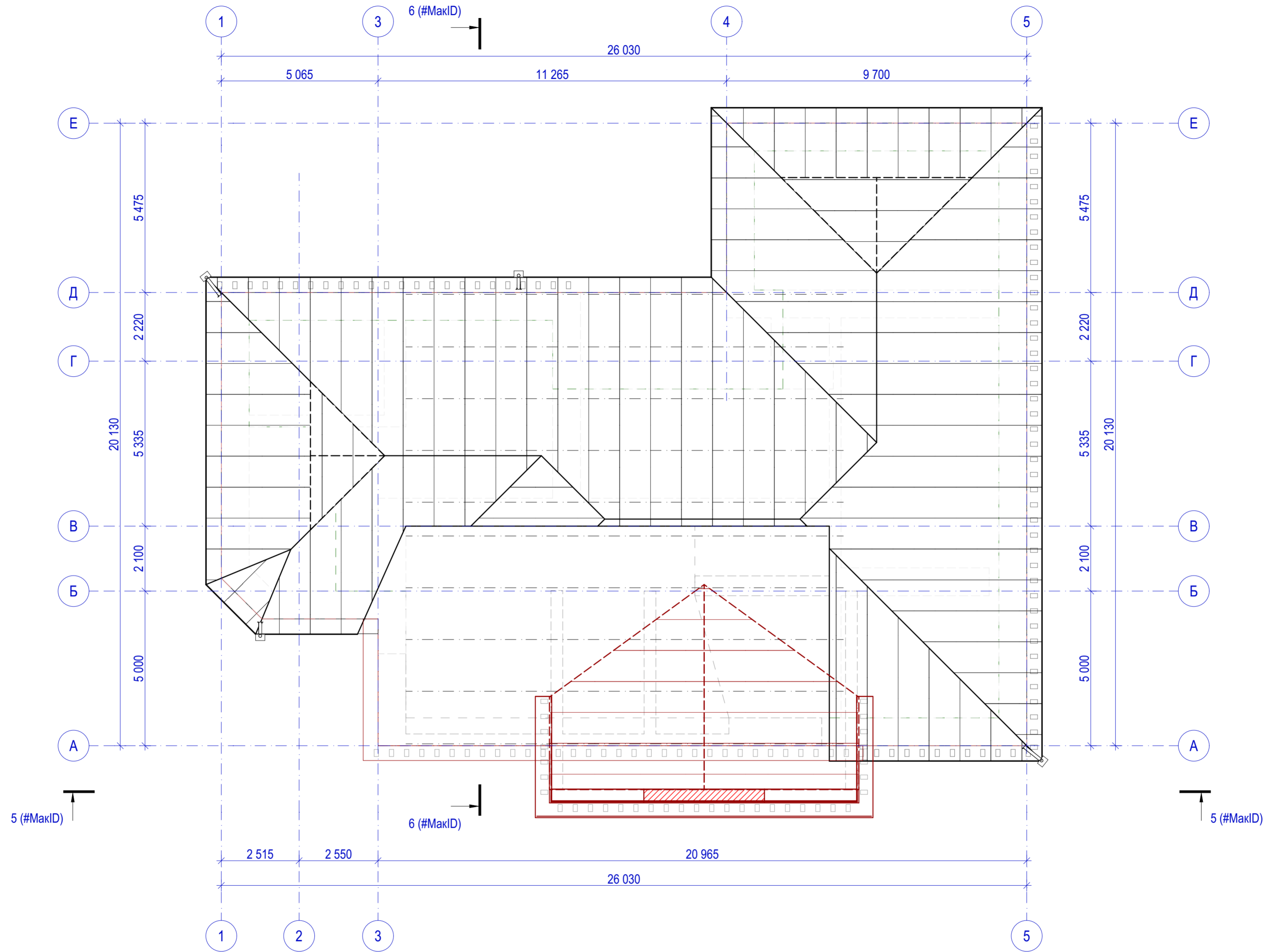
Інв. №	Підпис і дата	Зам. №

Ізм.	Кільч.уч	Лист	№ док.	Подп.	Дата.

місто Харків, вулиця Полтавський Шлях, 13/15

Арк.

# Обмірвальні креслення покрівлі



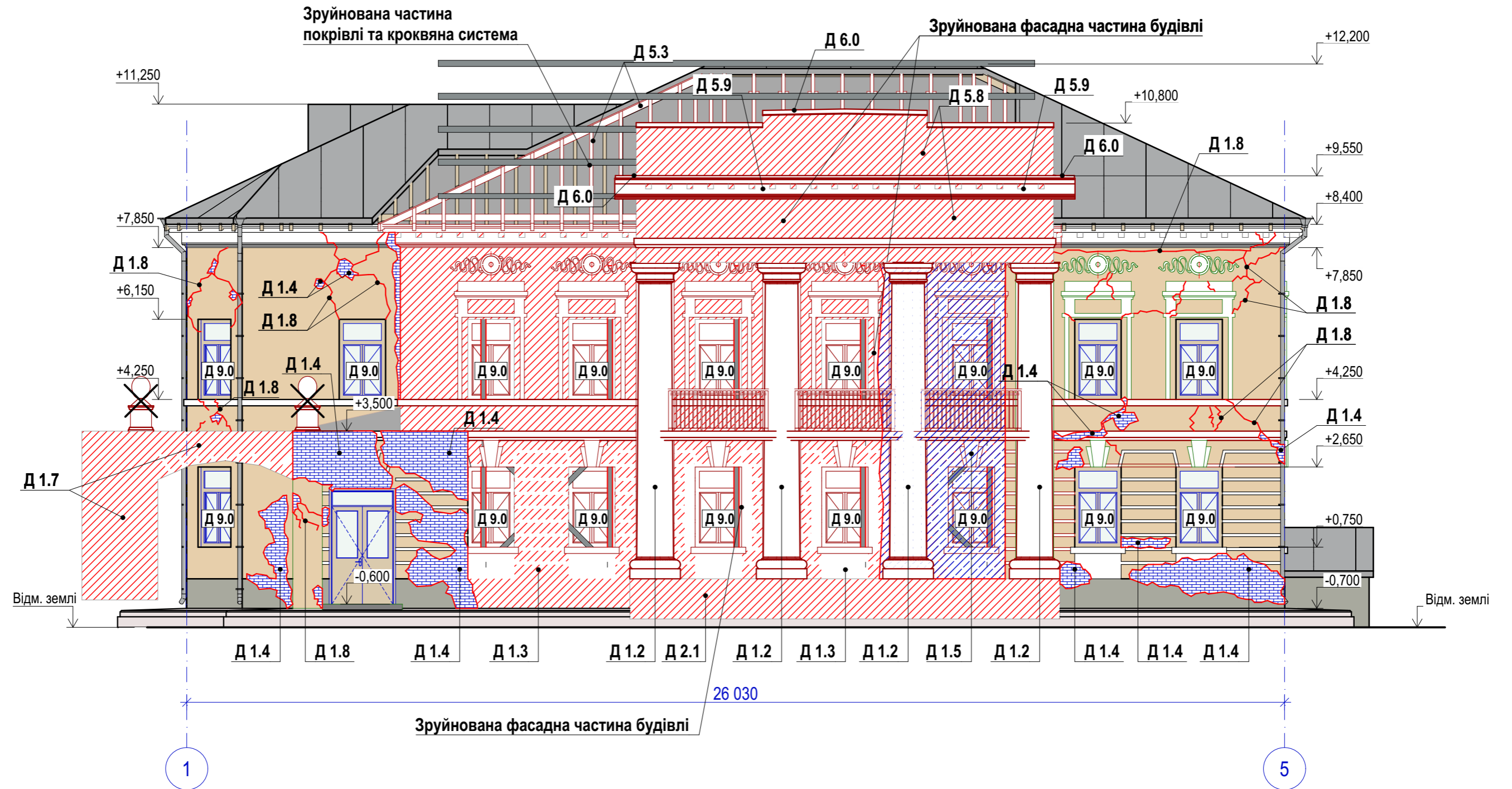
№ в. №	Підпис і дата	Зам. № в. №

Изм.	Кільч. уч.	Лист	№ док.	Подп.	Дата.

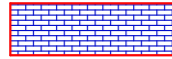


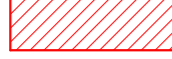
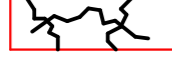

місто Харків, вулиця Полтавський Шлях, 13/15

Арк.

Фасад в осях 1-5



Умовні позначення

-  - відшарування штукатурки до цегли
-  - відшарування штукатурного оздоблення
-  - відшарування штукатурного оздоблення до дранки
-  - зруйновані елементи будівлі
-  - тріщини по конструкціям будівлі
-  - отвори закладені цеглою

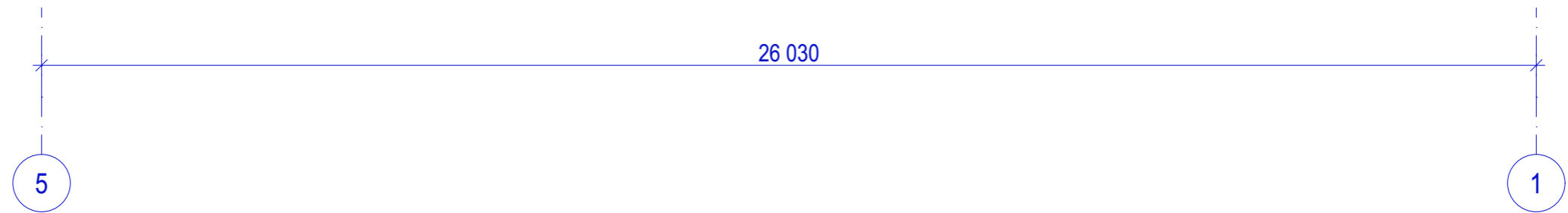
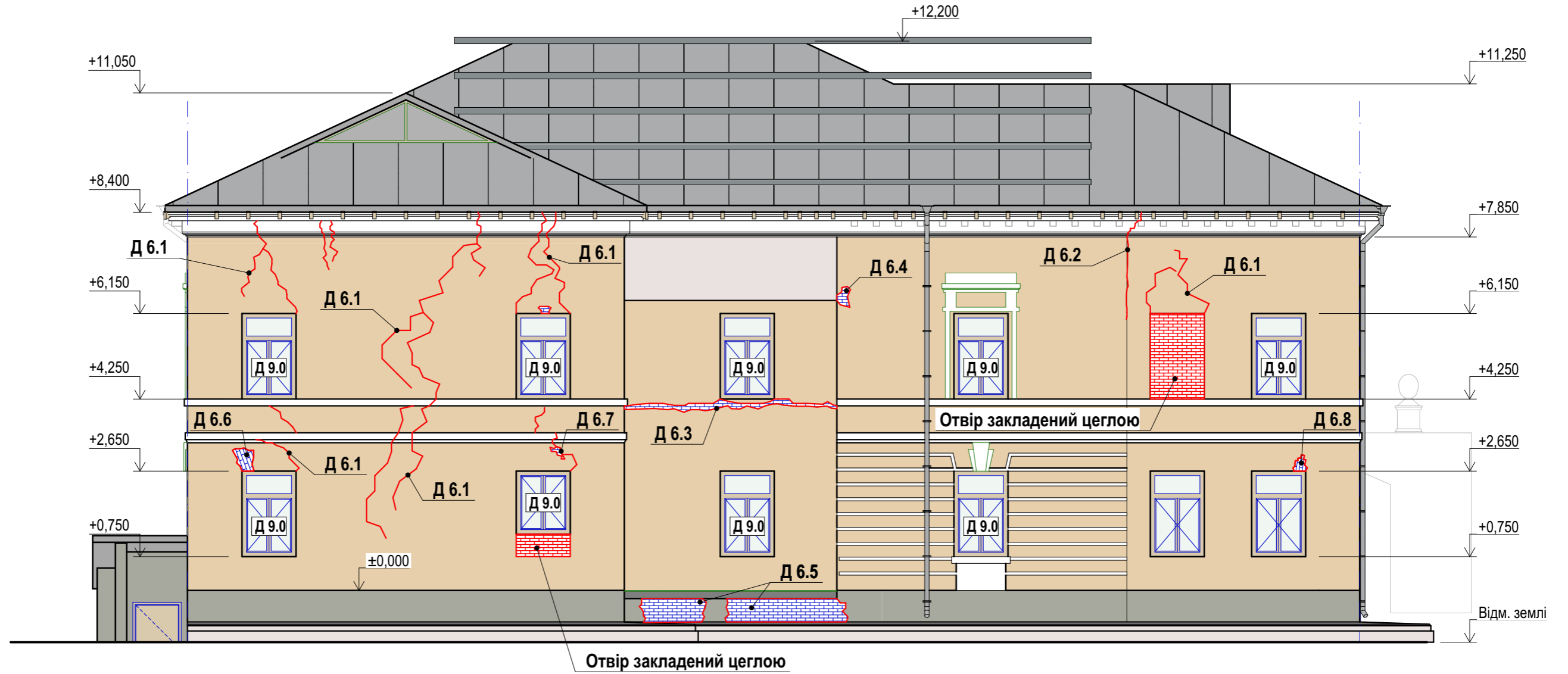
Зам. інв. №	
Підпис і дата	
Інв. №	

Изм.	Кіль.уч	Лист	№ док.	Подп.	Дата.

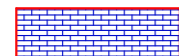


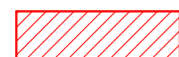


місто Харків, вулиця Полтавський Шлях, 13/15

Арк.

Фасад в осях 5-1



Умовні позначення

-  - відшарування штукатурки до цегли
-  - відшарування штукатурного оздоблення
-  - відшарування штукатурного оздоблення до дранки
-  - зруйновані елементи будівлі
-  - тріщини по конструкціям будівлі
-  - отвори закладені цеглою

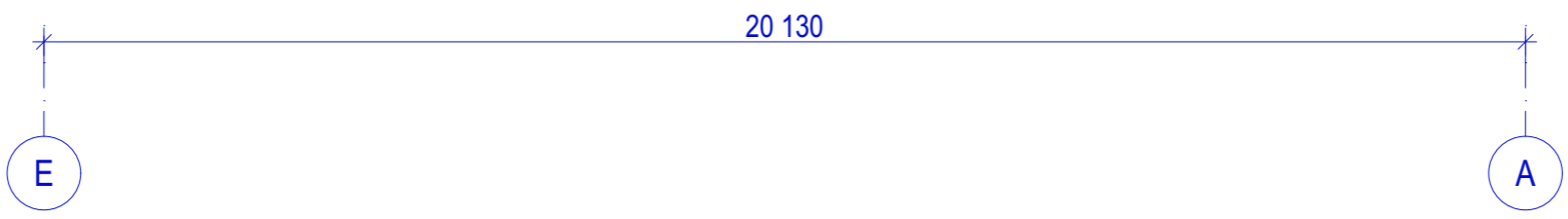
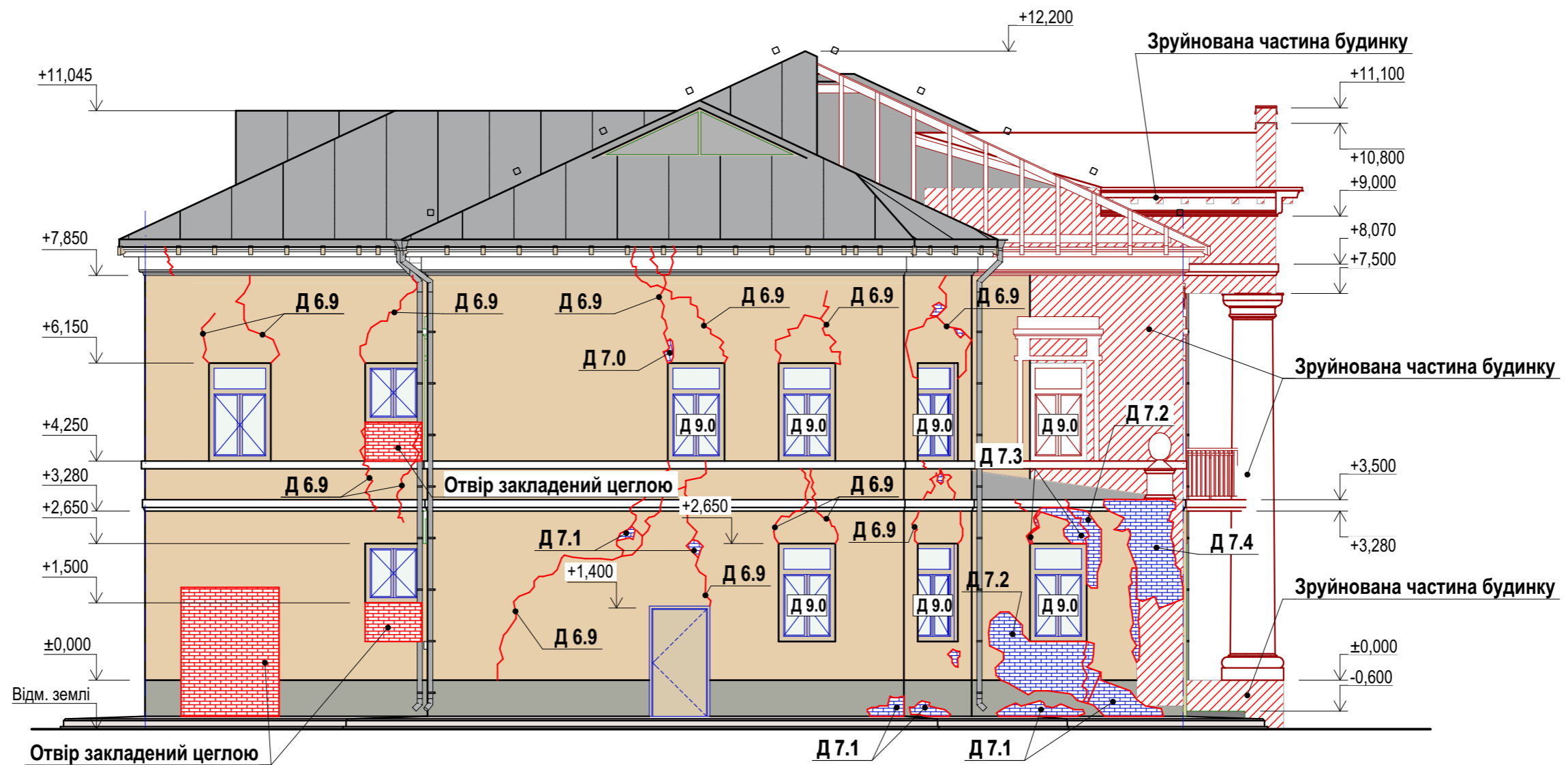
Зам. інв. №	
Підпис і дата	
Інв. №	

Изм.	Кіль.уч	Лист	№ док.	Подп.	Дата.

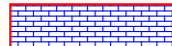





місто Харків, вулиця Полтавський Шлях, 13/15

Арк.

Фасад в осях Е-А



Умовні позначення

-  - відшарування штукатурки до цегли
-  - відшарування штукатурного оздоблення
-  - відшарування штукатурного оздоблення до дранки
-  - зруйновані елементи будівлі
-  - тріщини по конструкціям будівлі
-  - отвори закладені цеглою

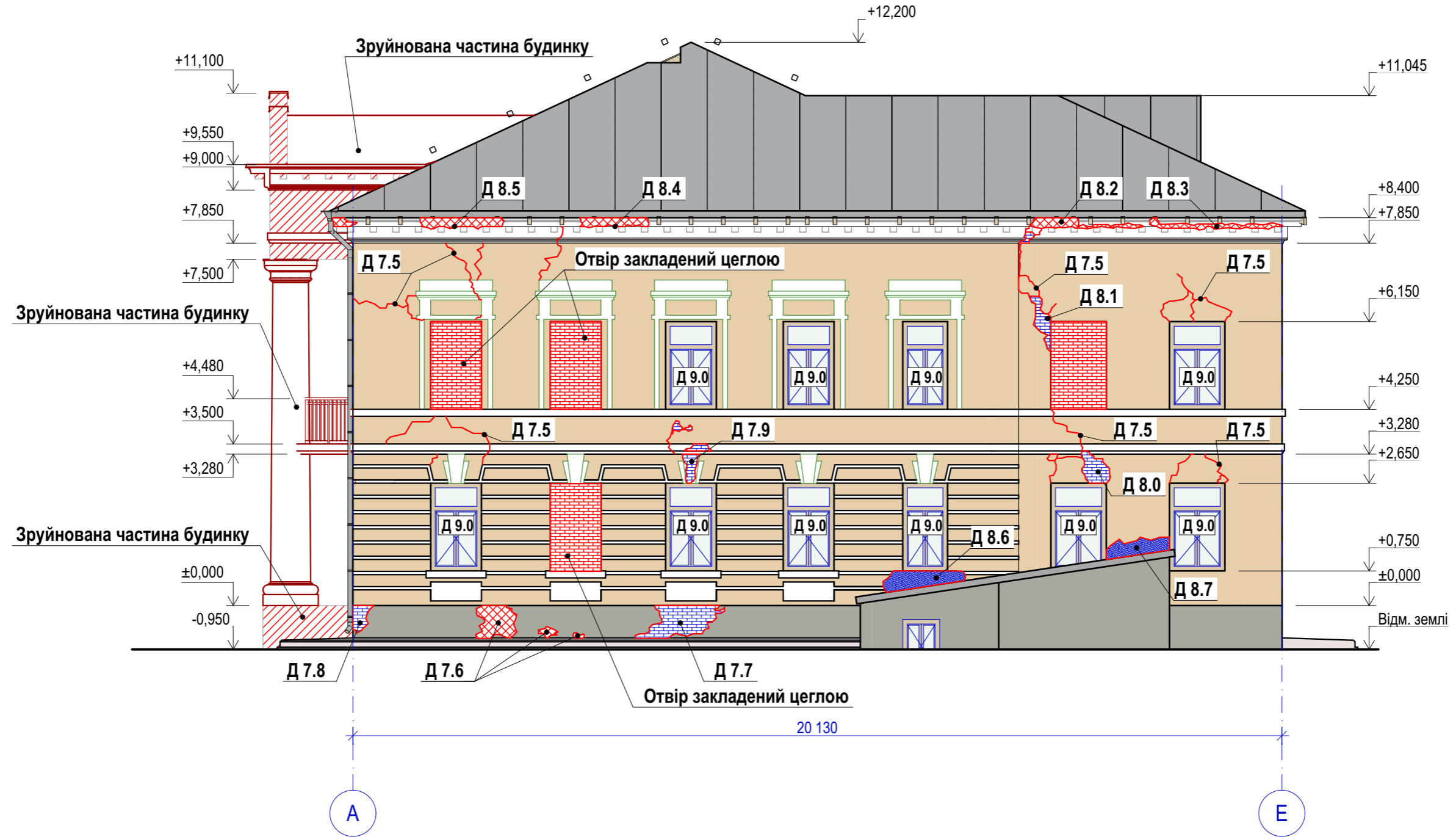
Зам. інв. №	
Підпис і дата	
Інв. №	

Изм.	Кіль.уч	Лист	№ док.	Подп.	Дата.

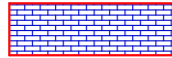





місто Харків, вулиця Полтавський Шлях, 13/15

Арк.

Фасад в осях А-Е



Умовні позначення

-  - відшарування штукатурки до цегли
-  - відшарування штукатурного оздоблення
-  - відшарування штукатурного оздоблення до дранки
-  - зруйновані елементи будівлі
-  - тріщини по конструкціям будівлі
-  - отвори закладені цеглою

Зам. інв. №	
Підпис і дата	
Інв. №	

Изм.	Кіль.уч	Лист	№ док.	Подп.	Дата.

місто Харків, вулиця Полтавський Шлях, 13/15

Арк.



## Відомість дефектів та пошкоджень

№ дефекту	Номер фото	Стислий опис дефектів і пошкоджень або посилання	Метод підсилення	Термін усунення дефекту	Примітки
<b>Покрівля, горище</b>					
Д 5.0		Пошкодження фальцевої покрівлі. Наскрізні отвори розміром 3x0,9м та 2,5x0,8м (2,90м <sup>2</sup> )			
Д 5.1		Пошкодження фальцевої покрівлі. Наскрізний отвір розміром 0,7x0,9м (0,41м <sup>2</sup> )			
Д 5.2		Пошкодження покриття фальцевої покрівлі та кроквяної системи (54,38м <sup>2</sup> )			
Д 5.3		Зруйнована кроквяна система (3,01м <sup>3</sup> )			
Д 5.4		Зруйновано перекриття між 2-м поверхом та горищем (60,08м <sup>2</sup> )			
Д 5.5		Зруйноване покриття покрівлі (83,63м <sup>2</sup> ) Зруйнована кроквяна система (4,49м <sup>3</sup> )			
Д 5.6		Зруйновані цегляні опорні стіни мауерлатів покрівлі (14,87м <sup>3</sup> )			
Д 5.7		Зруйнована покрівля (49,19м <sup>2</sup> ) Зруйнована кроквяна система (1,22м <sup>3</sup> ) на виступаючому портику фасаду 1-5			
Д 5.8		Зруйнована стіна портику фасаду 1-5 (12,11м <sup>3</sup> )			
Д 5.9		Зруйновано карниз портику фасаду 1-5 (16,73 м.п.)			
Д 6.0		Зруйновано фасонні елементи карнизів портику фасаду 1-5 (28,65 м.п.)			
<b>Фасад 5-1</b>					
Д 6.1		Вертикальні, горизонтальні, та діагональні тріщини по фасаді 5-1 з шириною розкриття від 5 до 20мм			
Д 6.2		Вертикальна тріщина по фасаді 5-1 шириною розкриття від 20 до 40мм			
Д 6.3		Відшарування штукатурки від фасадної частини, з розкриттям до керамічної цегли (0,51м <sup>2</sup> )			
Д 6.4		Відшарування штукатурки від фасадної частини, з розкриттям до керамічної цегли (0,09м <sup>2</sup> )			
Д 6.5		Відшарування штукатурки від цокольної частини, з розкриттям до керамічної цегли (2,08м <sup>2</sup> )			
Д 6.6		Часткове випадання лучкової перемички (0,02м <sup>3</sup> )			
Д 6.7		Часткове випадання лучкової перемички (0,05м <sup>3</sup> )			
Д 6.8		Часткове випадання лучкової перемички (0,06м <sup>3</sup> )			
<b>Фасад Е-А</b>					
Д 6.9		Вертикальні, горизонтальні, та діагональні тріщини по фасаді Е-А з шириною розкриття від 5 до 40мм			
Д 7.0		Часткове випадання лучкової перемички (0,02м <sup>3</sup> )			
Д 7.1		Відшарування штукатурки від цокольної частини, з розкриттям до керамічної цегли (1,24м <sup>2</sup> )			

## Відомість дефектів та пошкоджень

№ дефекту	Номер фото	Стислий опис дефектів і пошкоджень або посилання	Метод підсилення	Термін усунення дефекту	Примітки
<b>Фасад Е-А</b>					
Д 7.2		Відшарування штукатурки від фасадної частини, з розкриттям до керамічної цегли (2,83м <sup>2</sup> )			
Д 7.3		Часткове випадання лучкової перемички (0,5м <sup>3</sup> )			
Д 7.4		Відшарування штукатурки від фасадної частини, з розкриттям до керамічної цегли на глибину 100-150мм (2,1м <sup>2</sup> )			
<b>Фасад А-Е</b>					
Д 7.5		Вертикальні, горизонтальні, та діагональні тріщини по фасаді А-Е з шириною розкриття від 5 до 20мм			
Д 7.6		Відшарування штукатурки від цокольної частини (0,58м <sup>2</sup> )			
Д 7.7		Відшарування штукатурки від цокольної частини, з розкриттям до керамічної цегли (0,84м <sup>2</sup> )			
Д 7.8		Відшарування штукатурки від цокольної частини, з розкриттям до керамічної цегли на глибину 100-200мм (0,95м <sup>2</sup> )			
Д 7.9		Відшарування штукатурки від фасадної частини, з розкриттям до керамічної цегли (0,25м <sup>2</sup> )			
Д 8.0		Відшарування штукатурки від фасадної частини, з розкриттям до керамічної цегли (0,30м <sup>2</sup> )			
Д 8.1		Відшарування штукатурки від фасадної частини, з розкриттям до керамічної цегли (0,24м <sup>2</sup> )			
Д 8.2		Відшарування штукатурки від карнизної частини (0,29м <sup>2</sup> )			
Д 8.3		Відшарування штукатурки від карнизної частини (0,26м <sup>2</sup> )			
Д 8.4		Відшарування штукатурки від карнизної частини (0,27м <sup>2</sup> )			
Д 8.5		Відшарування штукатурки від карнизної частини (0,36м <sup>2</sup> )			
Д 8.6		Замочування штукатурки на фасаді (0,57м <sup>2</sup> )			
Д 8.7		Замочування штукатурки на фасаді (0,42м <sup>2</sup> )			
Д 8.8		Зруйновані декоративні вазони (акротери) на головному фасаді над арочним проїздом (0,42м <sup>2</sup> )			
<b>Підлоги 1-го та 2-го поверхів</b>					
Д 8.9		Пошкодження покриття підлог внаслідок руйнувань будівельних конструкцій (1-й поверх 264,48м <sup>2</sup> , 2-й поверх 323,67м <sup>2</sup> )			
<b>Вікна, двері</b>					
Д 9.0		Руйнування скління віконних отворів та віконних рам на фасадах будинку (1-й поверх 306,00м <sup>2</sup> , 2-й поверх 309,14м <sup>2</sup> )			
Д 9.1		Руйнування дверей у приміщеннях будинку (1-й поверх 353,89м <sup>2</sup> , 2-й поверх 266,03м <sup>2</sup> )			
місто Харків, вулиця Полтавський Шлях, 13/15					Арк.
Изм.	Кіль.уч	Лист	№ док.	Подп.	Дата.